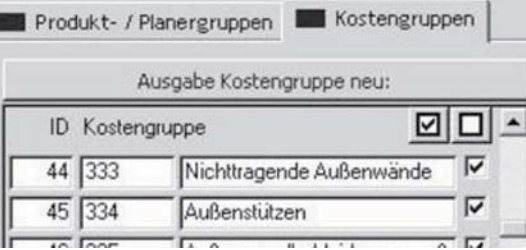


TW Struktura 2007

Module				
TW Bauwerk				
TW Nutzung				
TW Raumbuch				
TW Tabelle				
TW Export				
TW Import				
Rpt Ausstattungskosten				
Rpt DIN fest				
Rpt Flächen				
Rpt Vergabe				
Rpt Stueckliste				
Rpt Technik				
TW Doku				
TW Ampel				
TW Internet/Admin				
TW Grafik				



Döking + Purlak GbR
 Goetheallee 23
 01309 Dresden
Tel.: 0351 / 433 08 50
Fax: 0351 / 433 08 55
 info@tragwerk-dresden.de
 www.tragwerk-dresden.de



TragWerk
 SOFTWARE



Datenbanksysteme TW Struktura

Programmsystem zur Unterstützung von Planungsleistungen nach HOAI

1. Grundlagen

- Raumprogramm mit Kosten nach Kostenflächenarten
- Sollflächen

2. Vorplanung

- Raumprogramm mit Kosten nach Kostenflächenarten und Soll-/ Istflächen

3. Entwurfsplanung

- Ausstattung der Räume
- technische Anforderungen an Räume
- Kosten für die Kostengruppen DIN 276

4. Genehmigungplanung

- Ausstattung der Räume
- Artikeleigenschaften individuell festlegen
- detaillierte Kosten für die Kostengruppen nach DIN 276

5. Ausführungsplanung

- CAD-Plänen mit Ausstattung abgleichen

6. Vorbereitung der Vergabe

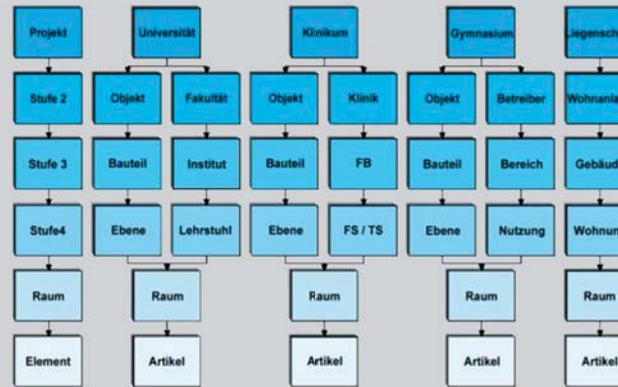
- Mengenermittlung
- Vergabeeinheiten erstellen

9. Dokumentation

- Raumbucherstellung aus den Datenbankinformationen
- Verwaltung beliebiger Dokumente *.pdf, *.doc, *.plt, *.dwg, *.dxf und *.xls
- Technische Informationen zu jedem Datenbankelement

Datenbanksysteme TW Struktura

TW **Struktura** ist ein Planungs- und Informationssystem und durch einen modularen Aufbau in vielen Bereichen einsetzbar. Somit ist TW **Struktura** neben der Kostenverfolgung auch als umfassendes Raumbuchsystem einsetzbar. Der doppelte Baum (TW Bauwerk und TW Nutzung) ermöglicht verschiedene Sichten auf die Datenbank.



SQL - Zugriffsrechte

Die Datenbank kann über das Internet eingebunden werden. Um die Nutzerrechte festzulegen, ist eine Administration notwendig.

Baum Bauwerk	Bauherr	Fachplaner	Projektleiter	Admin	Baum Nutzung
Projekt					Projekt
Objekt					Betreiber
Bauteil					Bereich
Ebene					Nutzung
Raum					Raum
Artikel					Artikel

Leserechte Erstellerrechte Vollzugriff

Module	Modulname	Inhalt	
Baumansicht	Bauwerk	TW Bauwerk	Baumstruktur mit hierarchischer Anordnung des Bauwerkes
	Nutzung	TW Nutzung	Baumstruktur mit hierarchischer Anordnung der Nutzungseinheiten
Tabelle	Raum	TW Tabelle	Bearbeitung und Übersicht der Elemente in Tabellenform
	Artikel		
	Technik		
Export	Projekt	TW Export	Weitergabe des Projekts an Dritte über Austauschformat MS Access
	Raumdaten		Weitergabe der Raum- und Artikelinformationen an Dritte über Austauschformat MS Excel
	Artikeldaten		Kontrollfunktion zur Ausstattung der Räume mit Artikeln über Austauschformat MS Excel
	Kreuztabelle		
Import	Projekt	TW Import	Importieren eines Projektes von Dritten über Austauschdatenformat MS Access
	Raumdaten		Importieren von Raum- und Artikelinformationen von Dritten über Austauschformat MS Excel
	Artikeldaten		
Ausgabe	Ausstattung	Rpt Ausstattung Kosten	Ausgabe der Kostendatenblätter für jede hierarchische Stufe
	DIN KG fest	Rpt KG fest	Ausgabe der Kostendatenblätter nach DIN 276 alt
	Flächen	Rpt Flächen	Ausgabe der Flächendatenblätter nach Soll-/ Istflächen und mit Kostenflächenarten
	Vergabe	Rpt Vergabe	Ausgabe der Elemente Vergabeeinheiten
	Stücklisten	Rpt Stückliste	Ausgabe der Mengen-, Stück- und Verteilungslisten
	Technik	Rpt Technik	Ausgabe des technischen Raumbuches für die Fachplaner
	Raumbuch	Rpt Raumbuch	Ausgabe des Raumbuches mit allen Rauminformationen und der Elemente mit zugehörigen Eigenschaften nach Kostengruppen
Eigenschaften Raum/Artikel		Rpt Raumbuch	Eingabe der Raumbuchinformationen für Räume und Artikel
Dokumentenverwaltung		TW Doku	Ablage von beliebigen Dokumenten an jedem hierarchischen Element z.B.: • Zeichnungen (*.dxf, *.dwg, ...) • Bilder (*.bmp, *.jpg, *.pdf, ...) • Officeanwendungen (*.doc, *.xls, *.ppt, ...) Einbindung von externen Viewern möglich (z.B. Voloviewer)
Arbeitsstandsanzeige		TW Ampel	Darstellung des Bearbeitungsstandes für Raum und Artikel in drei Stufen (33%, 66%, 100%)
Grafikeinbindung		TW Grafik	Ermöglicht das Einbinden von Grafikdateien in jede Hierarchiestufe